



MAK·ESA

Pattern Hack

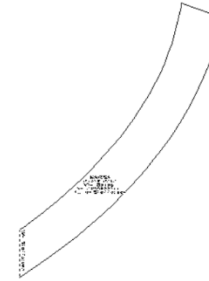


Kleid KALA

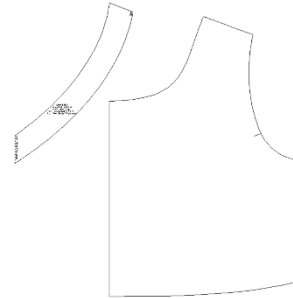
V- Ausschnitt und Rüschenärmel

© Theresa Mayer

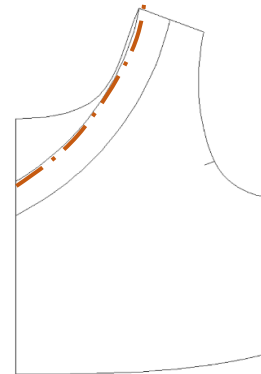
VORBEREITUNGEN V- Ausschnitt



1. Bitte drucke dir das Schnittteil V-Ausschnitt Beleg aus und schneide es in deiner gewählten Konfektionsgröße aus.

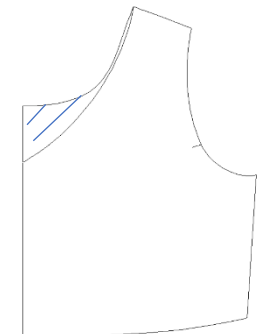


2. Dann legst du dein VT- Schnittteil und den soeben ausgeschnittenen Beleg zurecht.

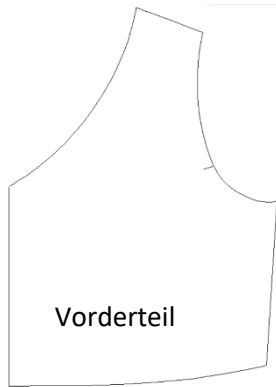


3. Du legst das Beleg Schnittteil auf deinen VT- Schnitt auf und zeichnest dir die Ausschnittkante ein

Die schraffierte Fläche kann weggeschnitten werden.



©Theresa Mayer



ZUSCHNITT V- Ausschnitt

4. So sieht dein fertig vorbereitertes Vorderteil aus. Du kannst nun der Nähanleitung des EBOOKs zu Kleid KALA folgen. Jedoch musst du beim Zuschchnitt dieses Vorderteil verwenden und den passenden Beleg.

NÄHEN V- Ausschnitt



Am Ausschnitt, vor allem an der Spitze des Vs ist es wichtig Bügeleinlage aufzubügeln, damit diese heikle Stelle abgesichert ist.

Wenn du VT- Beleg und RT- Beleg an den kurzen Schulternähten zusammengenäht hast, kannst du den Beleg rechts auf rechts auf den Ausschnitt stecken.

5. Bei 1cm wird der Beleg aufgesteppt. An der Spitze des Vs Nadel einstecken, Füßchen heben, den Ausschnitt drehen und weiter nähen.

Bevor du den Ausschnitt bügelst, schneide bis knapp vor die Spitze die Nahtzugabe ein.

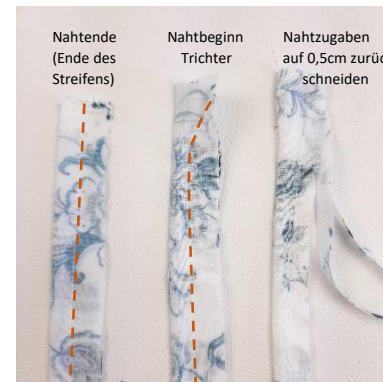


Um die Verarbeitung des Beleges abzuschließen folgst du wieder der Nähanleitung zu Kleid KALA.

ZUSCHNITT Ärmelrüsche



1) Du benötigst für die Ärmelrüsche 2 Rechtecke mit den Maßen: 50cm x 18cm und für die Bindebänder 2 Rechtecke mit den Maßen: 70cm x 5cm.



2) Du faltest die Streifen in der Mitte und nähst bei einem cm den Streifen zusammen. Zu Beginn nähst du einen Trichter, das erleichtert dir das Wenden.



3) Um das Bindeband zu wenden, fädelst du am Besten in eine stumpfe Nadel doppelt Nähseide ein.

4) Du öffnest des den Trichter ein wenig und vernähst auf einfacher Stofflage mit der Handnähnadel.

5) Anschließend schickst du die Nadel durch den Tunnel und ziehst am anderen Ende an. Mit ein bisschen Fingerspitzengefühl kannst du das Band ganz einfach wenden.

6) Die Enden werden per Hand oder mit der Maschine knappkantig zugenäht.



- 7) Das Rechteck für die Rüsche rundherum versäubern.
- 8) Den Streifen rechts auf rechts legen und bei 1cm zusammennähen. Die Nahtzugaben werden auseinandergebügelt.
- 9) Am Saum wird ein Rollsaum angefertigt oder zweimal schmal umgeklappt und knappkantig abgesteppt.



- 10) An der oberen Kante wird großer Stichtlänge einmal rundherum genäht (ohne Vernähen). Die Fäden hängen lassen, sie dienen dazu die Weite der Rüsche auf die Weite des Ärmelsaumes zu raffen.
- 11) Die geraffte Rüsche wird rechts auf rechts auf den Ärmel gesteckt und bei 1cm aufgenäht.
- 12) Nahtzugaben nach oben bügeln.



- 13) Das vorbereitete Bändchen in der Hälfte auf den Kreuzungspunkt der Ärmel- und Rüschnaht legen und aufsteppen.

FERTIG!

